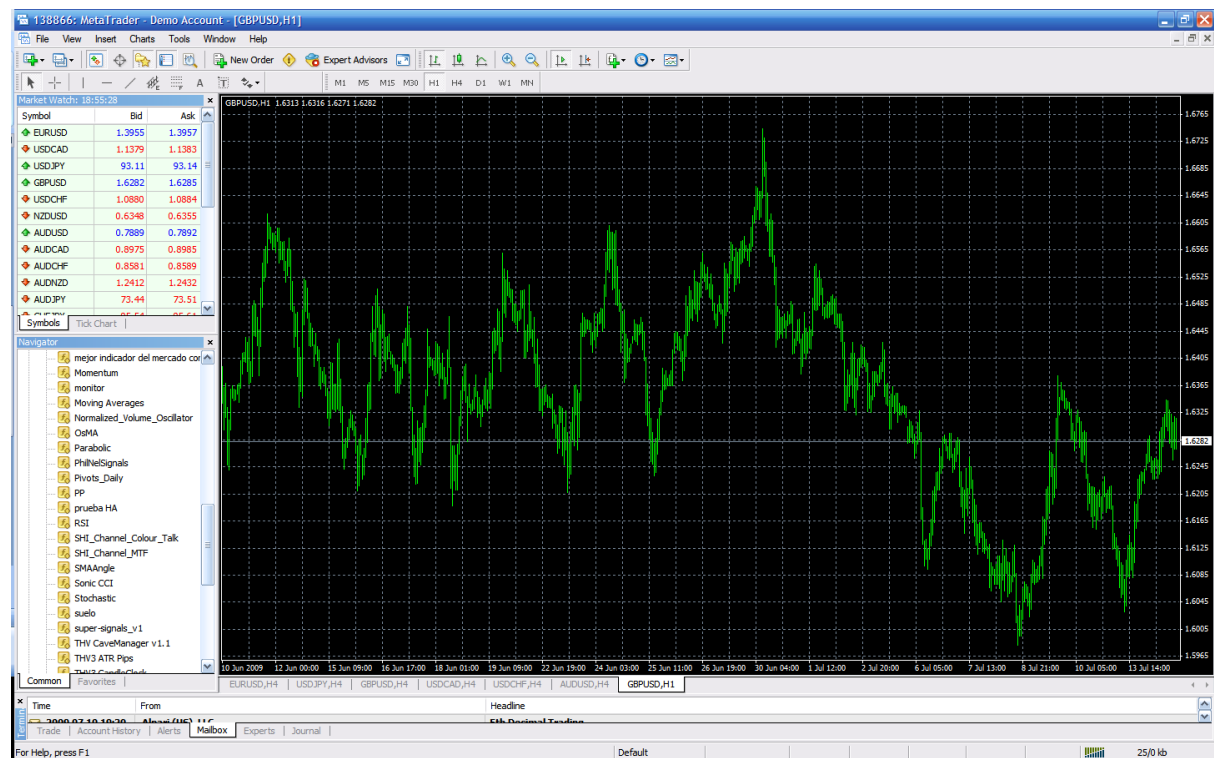


Vamos a abrir una nueva grafica.

En la parte izquierda superior hay un botón que se encuentra debajo de “File” como un cuadro con un signo + de color verde.



Ha esta nueva grafica debe tener esta apariencia.



Luego te vas para la parte izquierda central de la ventana y encontraras algo que dice “Navigator”, en esta sección buscaras “Custom indicators”, deben aparecer varios pero el que nos interesa tiene de nombre “MACD\_Colored\_v\_103”, mira la grafica que está a la derecha.

Cuando le hayas dado doble click dale ok y listo te debe aparecer los niveles del MACD como deben ser. No como están en la grafica que subiste, puesto que están mal.

Ahora si nuevamente se está presentando el problema lo mejor sería bajar de Alpari la última versión de Metatrader, aunque te ofrezco esta opción que ya es el último recurso para que no te quedes sin tu MACD.

Selecciona una nueva grafica como te mostré en el ejemplo anterior, luego de que la tengas abierta te diriges para la parte superior donde dice “Insert” y seleccionas “Indicators”, luego buscas “Oscillators” y seleccionas “MACD”, en esta ventana configuras los parámetros del MACD como están en la primera guía que traduje, y le das “OK”.

Ahora tenemos el MACD normal, para trazar los niveles +0.0015,+0.0045 etc. tendrás que tomar de la parte superior el trazador de línea y hacerlo manual.

Bueno espero que te haya servido.

